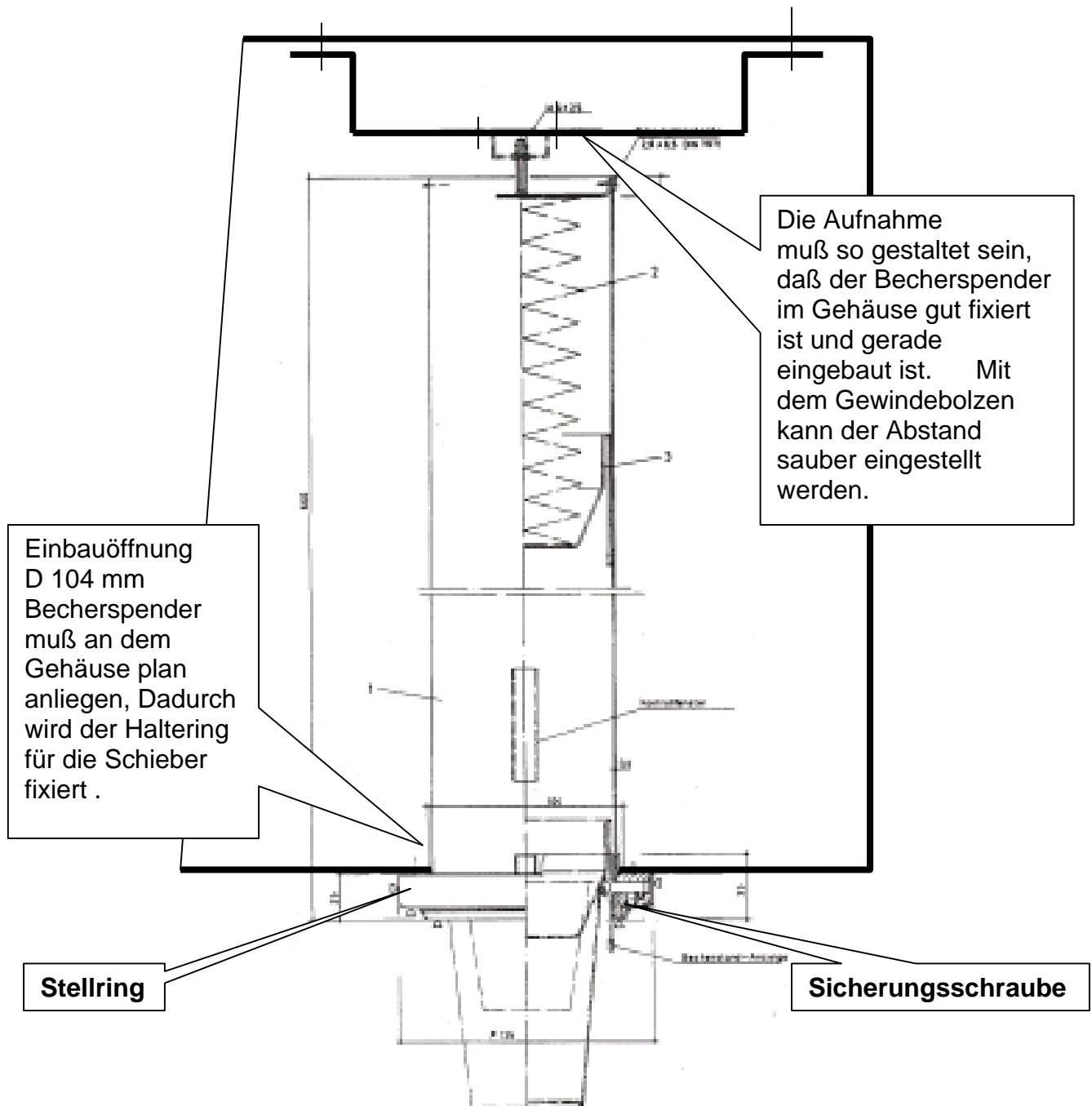


## Einbau Becherspender

**Soll**, ideal in vertikaler Position.  
siehe Einbauanleitung 950635



**Bedienungshinweis.** (Siehe Bedienungsanleitung, 950635)

**Befüllen mit Becher :** Sicherungsschraube etwas lösen,

**Stelling** nach rechts drehen bis sich die Becher einschieben lassen.

Stelling nach links drehen und so einstellen, daß die Becher leicht zu entnehmen sind. **Sicherungsschraube** anziehen.

**Bitte beachten :** Beim Befüllen unbedingt die Schieber zurückdrehen, wie beschrieben. Wird das nicht gemacht, brechen die Schieber beim Eindrücken der Becher. Für unsachgemäßen Gebrauch übernehmen wir keine Haftung.